

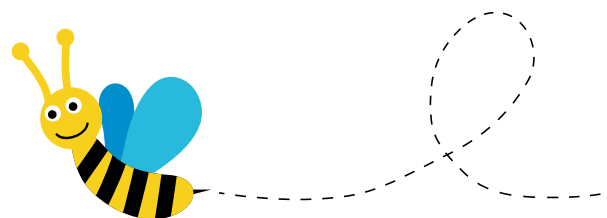
Les tableaux qui suivent présentent les coûts quotidiens et annuels des services de garde dans notre établissement. Produits par un expert-comptable, ces taux s'appliquent à une famille ayant deux revenus. Ils tiennent compte des crédits remboursables et de la réduction du revenu imposable au Canada pour les frais de garde au Québec.

Pour de plus amples informations en regard de vos revenus et pour connaître les coûts qui pourraient s'appliquer à votre situation, contactez-nous.

Cout quotidien – 52 \$ par enfant

| COUT QUOTIDIEN | | | | | | |
|----------------------|---------------------------------|---------|---------|---------------|--|----------|
| REVENU FAMILIAL (\$) | TAUX ESTIMATIF DE REMBOURSEMENT | | | COUT PAR JOUR | REMBOURSEMENT ESTIMATIF PAR JOUR (219 JOURS) | |
| | PROVINCIAL | FÉDÉRAL | TOTAL | | PROVINCIAL | FÉDÉRAL |
| 35 000 | 75 % | 12,53 % | 87,53 % | 52 \$ | 30,82 \$ | 4,58 \$ |
| 46 000 | 66 % | 18,37 % | 84,37 % | 52 \$ | 27,12 \$ | 6,71 \$ |
| 50 000 | 63 % | 18,37 % | 81,37 % | 52 \$ | 25,89 \$ | 6,71 \$ |
| 53 240 à 91 831 | 60 % | 18,37 % | 78,37 % | 52 \$ | 24,66 \$ | 6,71 \$ |
| 91 831 à 96 085 | 60 % | 21,71 % | 81,71 % | 52 \$ | 24,66 \$ | 7,93 \$ |
| 96 085 à 137 940 | 57 % | 21,71 % | 78,71 % | 52 \$ | 23,42 \$ | 7,93 \$ |
| 145 000 | 44 % | 21,71 % | 65,71 % | 52 \$ | 18,08 \$ | 7,93 \$ |
| 156 245 à 202 800 | 26 % | 24,22 % | 50,22 % | 52 \$ | 10,68 \$ | 8,85 \$ |
| 202 800 et plus | 26 % | 27,56 % | 53,56 % | 52 \$ | 10,68 \$ | 10,07 \$ |

| COUT ANNUEL | | |
|----------------------|---------------------------------|-------------|
| REVENU FAMILIAL (\$) | REMBOURSEMENT TOTAL (219 JOURS) | |
| | PROVINCIAL | FÉDÉRAL |
| 35 000 | 6 750 \$ | 1 002,40 \$ |
| 46 000 | 5 940 \$ | 1 469,60 \$ |
| 50 000 | 5 670 \$ | 1 469,60 \$ |
| 53 240 à 91 831 | 5 400 \$ | 1 469,60 \$ |
| 91 831 à 96 085 | 5 400 \$ | 1 736,80 \$ |
| 96 085 à 137 940 | 5 130 \$ | 1 736,80 \$ |
| 145 000 | 3 960 \$ | 1 736,80 \$ |
| 156 245 à 202 800 | 2 340 \$ | 1 937,60 \$ |
| 202 800 et plus | 2 340 \$ | 2 204,80 \$ |



Pensez-y!

Il est maintenant possible de recevoir le crédit d'impôt remboursable par anticipation en versements mensuels. Pour plus de renseignements, communiquez avec Revenu Québec au 1 800 267-6299 ou visitez le site internet www.revenuquebec.ca.